

L'ACQUA CHE TRASCINA



cosa serve

- ghiaia, sabbia, argilla, humus
- un barattolo trasparente
- acqua

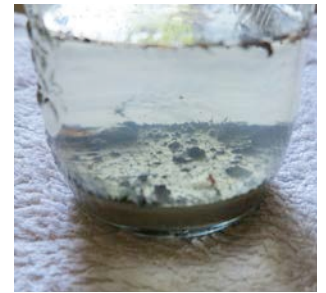
cosa fare

Mettiamo nel barattolo i diversi tipi di terreno con un'abbondante quantità d'acqua, agitando il tutto. Poi appoggiamo il barattolo sul tavolo.



cosa osserviamo

Gradualmente i materiali si depositano sul fondo del barattolo, formando una **stratificazione**. La ghiaia che è più pesante sta sotto, la sabbia sopra mentre l'humus in parte galleggia.



COSA ABBIAMO CAPITO

L'acqua durante il **deflusso superficiale** trascina e mescola i vari materiali che incontra. Quando il movimento rallenta, i detriti tendono ad assestarsi in base al peso e alla forma.

significato delle parole

STRATIFICAZIONE sedimentazione dei terreni in strati orizzontali.

DEFLUSSO SUPERFICIALE scorrimento dell'acqua sulla superficie del terreno.

